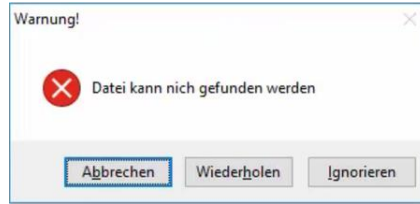


03 Meldeboxen / MsgBox

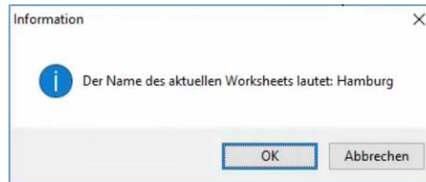
'Beispiel "Fehlermeldung"

MsgBox "Datei kann nicht gefunden werden", vbAbortRetryIgnore + vbCritical, "Warnung!"



'Beispiel "Information"

MsgBox "Der Name des aktuellen Worksheets lautet: " & ActiveSheet.Name, vbOKCancel + vbInformation, "Information"



Symbole	
vbExclamation	
vbCritical	
vbQuestion	
vbInformation	

Schaltflächen / Buttons			
vbOkOnly			
vbOkCancel			
vbAbortRetryIgnore			
vbYesNoCancel			
vbYesNo			
vbRetryCancel			